



intertechno®

Funk-Technik GmbH
seit 1970



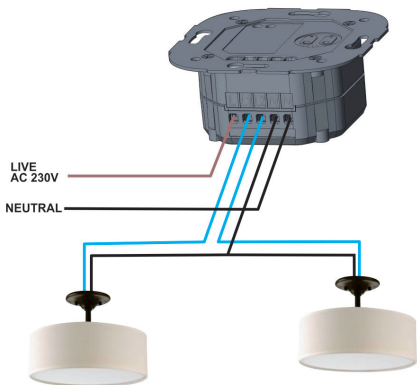
Funk-2-Kanal Einbauschalter

ITL-2000

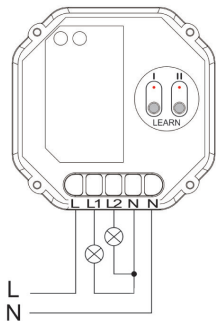
D Bedienungsanleitung

- BG** Ръководство за обслужване
- CZ** Návod k obsluze
- DK** Betjeningsvejledning
- E** Manual de instrucciones
- EST** Kasutusjuhend
- F** Mode d'emploi
- FIN** Käyttöohje
- GB** Operating instructions
- GR** Οδηγίες χρήσης
- H** Kezelési utasítás
- HR** Uputa za rukovanje
- I** Istruzioni d'uso
- ISL** Notkunarleiðbeiningar
- N** Bruksanvisning
- NL** Bedieningshandleiding
- P** Manual de instruções
- PL** Instrukcja obsługi
- R** Руководство по эксплуатации
- RO** Instrucțiuni de utilizare
- S** Bruksanvisning
- SK** Návod na obsluhu
- SLO** Navodila za uporabo
- TR** Kullanma kılavuzu

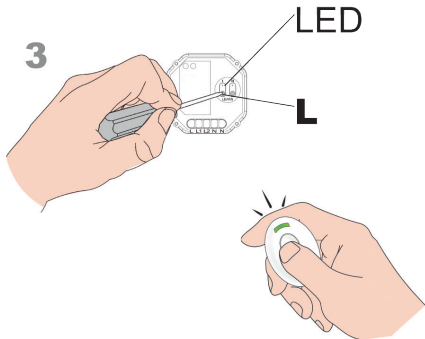
1



2



3





D

Bedienungsanleitung

ITL-2000

Der Funk-2 Kanal Einbauschalter ITL-2000 ist für die drahtlose EIN-Ausschaltung von 2 Verbrauchern bis zu je 1000 Watt geeignet. Für den Einbau in die Zuleitung zu Lampen oder festverkabelten Elektrogeräten. Für die Auf- und Unterputzmontage!

Alle intertechno Funksender ab Baujahr 1995 können verwendet werden.

Montage (nur durch einen konzessionierten Elektriker):

- 1.) Hauptsicherung ausschalten.
- 2.) Die Anschlüsse sind gemäß Abbildung **1** und **2** durch zu führen.

Codierung (Abb. 3)

Beachten Sie auch die Bedienungsanleitung Ihres Senders.

- 3.) Sicherung wieder einschalten und gewünschten Sender bereit halten. Mit einem feinen Stift (z.B. Büroklammer, Kugelschreiber) kann nun, zur Kontrolle der Anschlüsse, jeder Kanal über seinen eigenen Lernknopf (L) durch kurzes drücken Ein- und Ausgeschaltet werden.
- 4.) Durch längeres drücken des Lernknopfs (L), sodass die LED blinkt, ist der Funk-Empfänger bereit die Codierung des Senders zu übernehmen
- 5.) Sofort am Sender die EIN-Taste drücken!
Die LED blinkt 2x zur Bestätigung.
Damit ist die Codierung abgeschlossen.

Für den zweiten Kanal wiederholen Sie die Punkte 4.) und 5.)
Wird innerhalb von 10 Sekunden kein Signal gesendet, so wird der Lernprozess automatisch beendet.

Pro Kanal können 16 verschiedene Codes bzw. Sender angelernt werden. Bei Verwendung von mehreren Funkempfängern ergeben sich dadurch viele Schaltmöglichkeiten wie Einzel- und Gruppenschaltungen. Die Codierung bleibt auch nach einem Stromausfall gespeichert.

Einzelne Codes löschen:

Wie unter 4.) und 5.) vor gehen, jedoch anstelle der EIN-Taste die AUS-Taste drücken.



**D**

Bedienungsanleitung

ITL-2000**Alle Codes löschen:**

Lernknopf (L) ca. 6 sec. gedrückt halten, bis die LED zu blinken beginnt.

Kurz loslassen und noch einmal kurz den Lernknopf (L) drücken, Die LED blinkt 2x zur Bestätigung des Löschvorgangs. Sender werden dazu nicht benötigt.

Die Konformitätserklärung finden Sie unter **www.intertechno.at/CE**





Безжичният 2-канален монтажен превключвател ITL-2000 е предназначен за безжично включване/изключване на 2 консуматора до по 1000 вата всеки.

За монтиране в захранването на лампи или жични електроуреди. За повърхностен и скрит монтаж!

Могат да бъдат използвани всички intertechno безжични предаватели от производство след 1995 г.

Монтаж (само от квалифициран електротехник):

- 1.) Изключете главния предпазител.
- 2.) Свързването се извършва съгласно фигура 1 и 2.

Кодиране (фиг. 3)

Моля, съблюдавайте и ръководството за обслужване на Вашия предавател!

- 3.) Включете отново предпазителя и подгответе желаните предаватели. За да проверите връзките с помощта на прецизен щифт (напр. канцеларски кламер, химикал), може всеки канал чрез своя собствен бутон за активиране (L) да бъде включен/изключен като натиснете за кратко.
- 4.) Чрез по-продължително натискане на бутона за активиране (L), така че LED мига, безжичният приемник вече е готов да приеме кодирането на предавателя.
- 5.) Натиснете веднага желаните бутон „ВКЛ“ на предавателя. LED мига 2x като потвърждение. Така кодирането е приключено.

Повторете точки 4.) и 5.) и за втория канал.

Ако в рамките на 10 секунди не се изпрати сигнал, то процесът на активиране автоматично се прекратява.

За всеки канал могат да бъдат зададени 16 различни кода или предавателя.

При използването на няколко радиоприемника съществуват различни опции на превключване като напр. самостоятелни и групови превключвания.

Кодирането остава запаметено и след спиране на тока.



**BG**

Ръководство за обслужване

ITL-2000**Изтриване на отделни кодове:**

Процедира се както е посочено в точки 4.) и 5.), но вместо бутона „ВКЛ.“, натиснете бутона „ИЗКЛ.“.

Изтриване на всички кодове:

Натиснете бутона за активиране (L) за ок. 6 сек., докато LED започне да мига.

Пуснете за кратко и още веднъж натиснете за кратко бутона за активиране (L).

LED мига 2x като потвърждение на процеса на активиране.

За целта не са необходими предаватели.

Декларацията за съответствие ще намерите на
www.intertechno.at/CE



Rádiový 2kanálový vestavný spínač ITL-2000 je vhodný pro bezdrátové zapínání a vypínání 2 spotřebičů po max. 1000 wattech.
Pro instalaci do přívodního vedení k lampám nebo připojeným elektrickým spotřebičům. Pro montáž na omítku i pod omítku!

Můžete použít všechny rádiové vysílače intertechno od roku 1995.

Montáž (jen koncesovaným elektrikářem):

- 1.) Vypněte hlavní pojistku.
- 2.) Provedte připojení podle obrázku 1 a 2.

Kódování (obr. 3)

Dodržujte také návod k obsluze vašeho vysílače.

- 3.) Znovu zapněte pojistku a připravte si požadovaný vysílač.
Jemným kolíkem (např. kancelářskou sponkou, kuličkovým perem) můžete nyní pro kontrolu připojení každý kanál zapnout a vypnout stisknutím vlastního konfiguračního tlačítka (L).
- 4.) Při dlouhém stisknutí konfiguračního tlačítka (L) začne LED blikat, takže rádiový přijímač je připraven převzít kódování vysílače.
- 5.) Na vysílači okamžitě stiskněte tlačítko ZAP!
LED 2x blikne jako potvrzení.
Tím je kódování dokončeno.

Pro druhý kanál opakujte body 4.) a 5.)

Pokud není během 10 sekund odeslán žádný signál, proces konfigurace se automaticky ukončí.

Pro každý kanál můžete nakonfigurovat 16 různých kódů nebo vysílačů.
Při použití více rádiových přijímačů se nabízí řada možností spínání, např. jednotlivé a skupinové.

Kódování zůstane uloženo i po výpadku proudu.

Vymazání jednotlivých kódů:

Postupujte jako v bodech 4.) a 5.), ale namísto tlačítka ZAP stiskněte tlačítko VYP.

Vymazání všech kódů:

Stiskněte konfigurační tlačítko (L) na cca 6 s, LED začne blikat.
Konfigurační tlačítko (L) krátce pusťte a znovu krátce stiskněte.
LED 2x blikne jako potvrzení vymazu.







CZ

Návod k obsluze

ITL-2000

K tomu nejsou vysílače potřebné.

Prohlášení o shodě najdete na www.intertechno.at/CE



**DK**

Betjeningsvejledning

ITL-2000

Den trådløse indbyggede kontakt med 2 kanaler ITL-2000 er egnet til den trådløse til- og frakobling af 2 enheder op til hver 1000 watt. Til indbygning i tilledningen til lamper eller elektriske apparater med faste kabler. Til montering under og over puds!

Alle trådløse intertechno sendere fra 1995 og senere kan anvendes.

Montering (må kun udføres af en aut. elektriker):

- 1.) Slå hovedafbryderen fra.
- 2.) Tilslutningerne skal udføres iht. figur 1 og 2.

Kodning (Fig. 3)

Overhold også betjeningsvejledningen til din sender.

- 3.) Tilslut sikringen igen, og hold den ønskede sender klar.
Med en fin spids (f.eks. kontorclips, kuglepen) kan tilslutningerne nu kontrolleres, og hver kanal kan tændes og slukkes med dens egen læringsknap (L) med et kort tryk.
- 4.) Ved at trykke længere tid på læringsknappen (L), så LED'en blinker, er den trådløse modtager klar til at anvende senderens kodning
- 5.) Tryk straks på senderens TIL-knap!
LED'en blinker 2 gange som bekræftelse.
Dermed er kodningen afsluttet.

Gentag punkterne 4.) og 5.) for den anden kanal.

Hvis der ikke sendes et signal inden for 10 sekunder, så afsluttes læringsprocessen automatisk.

Per kanal kan der indlæres 16 forskellige koder eller sendere.

Ved anvendelse af flere trådløse modtagere opstår der dermed mange koblingsmuligheder som enkelt- og gruppekoblinger.

Kodning gemmes også efter en strømafbrydelse.

Slet enkelte koder:

Gør som under 4.) og 5.), men tryk på FRA-knappen i stedet for TIL-knappen.

Slet alle koder:

Hold læringsknappen (L) nede i ca. 6 sek., indtil LED'en begynder at blinke.

Slip kort, og tryk kort på læringsknappen (L) endnu engang. 





DK

Betjeningsvejledning

ITL-2000

LED'en blinker 2 gange som bekræftelse af sletningen.
Senderen er ikke nødvendig hertil.

Du finder overensstemmelseserklæringen på **www.intertechno.at/CE**





El conmutador inalámbrico integrado bicanal ITL-2000 es apto para el ENCENDIDO y apagado inalámbrico de dos dispositivos eléctricos de hasta 1000 vatios cada uno.

Para la instalación en la línea de alimentación de lámparas o dispositivos eléctricos de cableado fijo. ¡Puede instalarse sobre revoque o empotrado!

Pueden utilizarse todos los transmisores inalámbricos de intertechno fabricados a partir del año 1995.

Montaje (solo por un electricista autorizado):

- 1.) Desconectar el fusible principal.
- 2.) Las conexiones deberán realizarse según las figuras 1 y 2.

Codificación (fig. 3)

Tenga presentes también las instrucciones de su emisor.

- 3.) Vuelva a conectar el dispositivo de seguridad y tenga preparado el emisor deseado.

Ahora podrá encender o apagar cada canal para comprobar las conexiones pulsando brevemente el correspondiente botón de memorización (L) con un objeto fino (por ejemplo, un clip o un bolígrafo).

- 4.) Si el botón de memorización (L) se pulsa prolongadamente de forma que la luz LED parpadee, el receptor inalámbrico estará listo para adoptar la codificación del emisor.
- 5.) ¡Pulse inmediatamente la tecla ENCENDIDO del emisor! La luz LED parpadeará dos veces para confirmar. Con ello finaliza la codificación.

Para el segundo canal, repita los puntos 4 y 5.

Si en el transcurso de 10 segundos no se envía ninguna señal, el proceso de memorización finalizará automáticamente.

Por cada canal pueden sintonizarse 16 códigos o emisores diferentes.

Si se utilizan varios receptores inalámbricos se generan muchas conmutaciones posibles, como conmutación individual y en grupo.

La codificación seguirá memorizada incluso tras un fallo en el suministro eléctrico.





E

Manual de instrucciones

ITL-2000

Borrar códigos concretos:

Proceder como se indica en los puntos 4 y 5, solo que pulsando la tecla de APAGADO en vez la de ENCENDIDO.

Borrar todos los códigos:

Mantenga pulsado el botón de memorización (L) durante unos 6 segundos, aproximadamente, hasta que la luz LED empiece a parpadear.

Suéltelo un instante y vuelva a pulsar brevemente el botón de memorización (L).

La luz LED parpadeará dos veces para confirmar el proceso de borrado.

Los emisores no hacen falta para ello.

Encontrará la declaración de conformidad en www.intertechno.at/CE



Juhtmevaba 2 kanaliga külgemonteeritav lüliti ITL-2000 sobib 2 kuni 1000 vattise voolutarbimisega tarbija juhtmevabaks sisse- välja lülitamiseks.

Paigaldamiseks toitejuhtmega valgustitele ja püsikaabeldusega elektri-seadmetele. Krohvipealseks ja krohvialuseks paigalduseks!

Võib kasutada kõiki intertechno juhtmevabasid saatjaid alates ehitusaastast 1995.

Paigaldamine (seda tohib teha ainult litsentseeritud elektrik)

- 1) Lülitage peakaitse välja.
- 2) Tehke ühendused vastavalt joonistele 1 ja 2.

Kodeerimine (joonis 3)

Järgige ka oma saatja kasutusjuhendit.

- 3) Lülitage kaitse uuesti sisse ja hoidke soovitud saatja valmis. Nüüd võib ühenduste kontrollimiseks iga kanali vastavat õpetamisnuppu (L) peenikese esemega (nt kirjaklamber, pastapliiats) lühidalt vajutada sisse.välja lülitada.
- 4) Õpetamisnuppu (L) pikemalt vajutades, nii et LED vilgub, on juhtmevabale vastuvõtja valmis saatja kodeeringut üle võtma.
- 5) Vajutage kohe saatjal SISSE-nuppu!
Kinnituseks vilgub LED 2x.
Siis on kodeering lõpule viidud.

Teise kanali jaoks korrake punkte 4.) ja 5.)

Kui 10 sekundi jooksul signaali ei saadeta, lõpeb õpetamisprotsess automaatselt.

Ühe kanali kohta saab õpetada 16 erinevat koodi või saatjat.

Mitme juhtmevaba vastuvõtja kasutamine võimaldab paljusid lülitamisvalikuid nii eraldi kui rühmiti lülitamiseks.

Kodeering jääb mällu alles ka pärast voolukatkestust.

Üksikute koodide kustutamine

Toimige nagu punktides 4) ja 5), aga SISSE-nupu asemel vajutage VÄLJA-nuppu.



**EST**

Kasutusjuhend

ITL-2000**Kõigi koodide kustutamine:**

Hoidke õpetamisnuppu (L) ca 6 s allavajutatuna, kuni LED hakkab vilkuma.

Vabastage hetkeks ja vajutage uuesti korra õpetamisnuppu (L).

Kustutamise kinnituseks vilgub LED 2x.

Saatjaid pole seejuures tarvis.

Vastavusdeklaratsiooni leiate veebiaadressilt www.intertechno.at/CE





F

Mode d'emploi

ITL-2000

Le module commutateur encastré radio 2 canaux ITL-2000 est conçu pour la commutation ON/OFF de deux consommateurs jusqu'à 1000 watts.

Pour montage dans les lignes d'alimentation de lampes ou d'appareils électriques à câble fixe. Pour montage sur crépi ou encastré !

Tous les émetteurs radio d'intertechno fabriqués depuis 1995 peuvent être utilisés.

Montage (uniquement par un électricien agréé) :

- 1.) Désactiver le fusible principal.
- 2.) Effectuer les branchements conformément à l'illustration **1** et **2**.

Codage (ill. 3)

Respectez le mode d'emploi de votre émetteur.

- 3.) Réactiver le fusible et se munir des émetteurs souhaités.
Au moyen d'un objet fin (trombone, stylo à bille etc.), il est à présent possible d'allumer et d'éteindre chaque canal en appuyant brièvement sur sa propre touche d'apprentissage (L) afin de vérifier les connexions.
- 4.) En maintenant la touche d'apprentissage (L) plus longuement enfoncée jusqu'à ce que le voyant à LED clignote, le récepteur radio est prêt à reprendre le codage de l'émetteur.
- 5.) Appuyer immédiatement sur la touche ON de l'émetteur !
Le voyant à LED clignote 2 fois en guise de confirmation.
Le codage est à présent terminé.

Répétez les points 4.) et 5.) pour le deuxième canal.

Si aucun signal n'est envoyé dans les 10 secondes, l'apprentissage prend automatiquement fin.

16 codes ou émetteurs différents peuvent être programmés pour chaque canal.

L'utilisation de plusieurs récepteurs radio permet de multiplier les possibilités de commutation, individuelle et collective.

Le codage reste enregistré également après une panne de courant.

Effacer les différents codes :

procéder comme aux points 4) et 5), mais en appuyant sur la touche OFF au lieu de la touche ON.





F

Mode d'emploi

ITL-2000

Effacer tous les codes :

Maintenir la touche d'apprentissage (L) enfoncée pendant environ 6 sec. jusqu'à ce que le voyant à LED se mette à clignoter.

Relâcher brièvement et appuyer à nouveau brièvement sur la touche d'apprentissage (L).

Le voyant à LED clignote 2 fois rapidement pour confirmer l'opération d'effacement.

Les émetteurs ne sont pas nécessaires pour cela.

La déclaration de conformité se trouve sur **www.intertechno.at/CE**



Upotettava langaton 2-kanavainen kytkin ITL-2000 on tarkoitettu kahden korkeintaan 1 000 watin laitteen langattomaan virtakytkentään. Asennettavaksi valaisinten johtoihin tai kiinteästi kaapeloiuihin sähkölaitteisiin. Pinta- ja upposennukseen!

Kaikkia intertechnon langattomia lähettimiä valmistusvuodesta 1995 alkaen voidaan käyttää.

Asennus (vain valtuutettu sähköasentaja saa tehdä asennuksen):

- 1) Kytke pääsulake pois päältä.
- 2) Liitännät on tehtävä kuvan **1** ja **2** mukaisesti.

Ohjelmointi (kuva 3)

Ota huomioon lähettimen käyttöohje.

- 3) Kytke sulake takaisin päälle, ja ota haluamasi lähetin valmiiksi. Voit nyt tarkastaa liitännät kytkemällä molemmat kanavat päälle ja pois kunkin painikkeen (L) avulla painamalla sitä lyhyesti ohuella tapilla (esim. paperiliittimellä, kuulakärkikynällä). Kanava kytkeytyy päälle tai pois päältä.
- 4) Kun painat painiketta (L) pitkään, led-valo alkaa vilkkua, ja langaton vastaanotin on valmis ottamaan vastaan lähettimen ohjelmoinnin.
- 5) Paina heti lähettimen käynnistyspainiketta!
Led-valo välkähtää kaksi kertaa.
Ohjelmointi on nyt saatettu päätökseen.

Toista työvaiheet 4) ja 5) toiselle kanavalle.

Jos signaalia ei lähetetä kymmenen sekunnin sisällä, oppimisprosessi päätetään automaattisesti.

Kullekin kanavalle voidaan opettaa 16 erilaista koodia tai lähetintä. Jos käytössä on useita langattomia vastaanottimia, kytkentämahdollisuuksia, kuten yksittäis- ja ryhmäkytkentämahdollisuuksia, on useita. Koodit pysyvät muistissa myös sähkökatkon ajan.

Yksittäisen koodin poisto:

Toimi edellä olevien kohtien 4) ja 5) mukaisesti, mutta paina käynnistyspainikkeen asemesta sammutuspainiketta.



**FIN**

Käyttöohje

ITL-2000**Kaikkien koodien poisto:**

Pidä painiketta (L) noin kuusi sekuntia painettuna, kunnes led-valo alkaa vilkkua.

Päästä painikkeesta irti ja paina vielä kerran lyhyesti painiketta (L).

Led-valo välkähtää kaksi kertaa vahvistaen koodien poiston.

Tähän ei tarvita lähetintä.

Vaatimustenmukaisuusvakuutus on saatavana osoitteessa

www.intertechno.at/CE



The wireless-2-channel insert switch ITL-2000 is ideal for switching on/off 2 loads of up to 1000 watt each.
To be installed in the power supply to lamps or permanently wired electrical appliances. For on-wall or recessed mounting!

Compatible with all intertechno wireless transmitters manufactured in 1995 or later.

Mounting (only to be carried out by a qualified electrician):

- 1.) Turn off the main fuse.
- 2.) The connections must be configured as shown in figure 1 and 2.

Encoding (Fig. 3)

Please also observe the operating instructions for your transmitter.

- 3.) Turn on the fuse again and have the desired transmitter ready to hand.

The connections can now be checked by switching each channel on and off by briefly pressing its own learning button (L) using a pointy object (e.g. paper clip, ballpoint pen).

- 4.) By long-pressing of the learn button (L) so that the LED flashes, the wireless receiver is ready to begin encoding the transmitter.
- 5.) Press the ON button on the transmitter.

The LED will flash 2x as confirmation.

The encoding is now complete.

Repeat points 4.) and 5.) for the second channel.

If no signal is transmitted within 10 seconds, the learning process is automatically aborted.

16 different codes or transmitters can be taught in per channel.

Using several wireless receivers opens up many switching options such as individual and group switching.

The encoding remains saved even after a power cut.

Erasing individual codes:

Proceed as described in points 4.) and 5.), however, press the OFF button instead of the ON button.



**GB**

Operating instructions

ITL-2000**Erasing all codes:**

Press and hold the learn button (L) for around 6 seconds until the LED begins to flash.

Briefly release the button and then press the learn button (L) again.

The LED will flash 2x as confirmation of the delete process.

No transmitters are required for this process.

To view the Declaration of Conformity, please visit

www.intertechno.at/CE





Ο ασύρματος εντοιχισμένος διακόπτης 2 καναλιών ITL-2000 είναι κατάλληλος για την ασύρματη ενεργοποίηση ή απενεργοποίηση 2 καταναλωτών έως και 1000 Watt έκαστος.

Για την εγκατάσταση στη γραμμή τροφοδοσίας σε λάμπες ή καλωδιωμένες ηλεκτρικές συσκευές. Για επιτοίχια και επιφανειακή τοποθέτηση!

Είναι δυνατή η χρήση όλων των ασύρματων πομπών της Intertechno με έτος κατασκευής από το 1995 και έπειτα.

Συναρμολόγηση (διενεργείται αποκλειστικά από εξουσιοδοτημένο ηλεκτρολόγο):

- 1.) Απενεργοποιήστε την κεντρική ασφάλεια.
- 2.) Πραγματοποιήστε τις συνδέσεις σύμφωνα με την εικόνα **1** και **2**.

Κωδικοποίηση (Εικ. 3)

Τηρείτε επίσης τις οδηγίες χρήσης του πομπού σας.

- 3.) Ενεργοποιήστε ξανά την ασφάλεια και διατηρήστε σε ετοιμότητα τον επιθυμητό πομπό.

Με ένα πολύ λεπτό στέλεχος (π.χ. έναν συνδετήρα ή ένα στυλό) είναι δυνατή η ενεργοποίηση και απενεργοποίηση κάθε καναλιού με στιγμιαίο πάτημα του αντίστοιχου πλήκτρου προγραμματισμού (L), προκειμένου για τον έλεγχο των συνδέσεων.

- 4.) Με παρατεταμένο πάτημα του πλήκτρου προγραμματισμού (L), έτσι ώστε η λυχνία LED να αναβοσβήνει, ο ασύρματος δέκτης τίθεται σε ετοιμότητα προκειμένου για τη λήψη της κωδικοποίησης του πομπού.
- 5.) Πιέστε αμέσως το πλήκτρο ON στον πομπό!
Η λυχνία LED αναβοσβήνει 2 φορές για επιβεβαίωση.
Η κωδικοποίηση έχει ολοκληρωθεί.

Για το δεύτερο κανάλι επαναλάβετε τα βήματα 4.) και 5.)

Εάν εντός 10 δευτερολέπτων δεν αποσταλεί κάποιο σήμα, η διαδικασία προγραμματισμού διακόπτεται αυτόματα.

Ανά κανάλι είναι δυνατή η αποθήκευση 16 διαφορετικών κωδικών ή πομπών.

Σε περίπτωση χρήσης περισσότερων ασύρματων δεκτών προκύπτουν πολλές δυνατότητες σύνδεσης, όπως μεμονωμένα και ομαδικά κυκλώματα.

Η ρύθμιση διατηρείται ακόμη και μετά από διακοπή ρεύματος. 



**GR**

Οδηγίες χρήσης

ITL-2000**Διαγραφή μεμονωμένων κωδικών:**

Ακολουθήστε τα βήματα που περιγράφονται στα σημεία 4.) και 5.), ωστόσο αντί του πλήκτρου ON, πιέστε το πλήκτρο OFF.

Διαγραφή όλων των κωδικών:

Κρατήστε πατημένο το πλήκτρο προγραμματισμού (L) για περ. 6 δευτ., έως ότου ξεκινήσει να αναβοσβήνει η λυχνία LED.

Αφήστε για λίγο το πλήκτρο και στη συνέχεια πατήστε ξανά μία φορά στιγμιαία το πλήκτρο προγραμματισμού (L).

Η λυχνία LED αναβοσβήνει 2 φορές για επιβεβαίωση της διαγραφής. Για τη διαδικασία αυτή δεν απαιτείται η χρήση των πομπών.

Η δήλωση συμμόρφωσης διατίθεται στην ηλεκτρονική διεύθυνση
www.intertechno.at/CE





Az ITL-2000 2-csatornás rádiófrekvenciás beépíthető kapcsoló 2 legfeljebb 1000 wattos fogyasztó vezeték nélküli BE-kikapcsolásához alkalmas. A lámpák vagy elektromos berendezések ellátó vezetékébe való beépítéséhez. A falr szereléshez és a falba történő beépítéshez!

Az intertechno összes olyan rádiófrekvenciás jeladója használható, amit 1995 óta gyártottak.

Beszerezés (csak engedéllyel rendelkező villanyszerelő által):

- 1.) Kapcsolja le a főbiztosítékot.
- 2.) Végezze el a csatlakoztatást az **1.** és **2.** ábrák szerint.

Kódolás (3. ábra)

Kövesse az jeladójának a használati utasítását is.

- 3.) Kapcsolja vissza a biztosítékot és tartsa készenlétben a kívánt jeladót. Ezután egy vékony eszköz (pl. irodai kapocs, toll) segítségével, a csatlakozások ellenőrzéseképp, minden csatorna be- és kikapcsolható a saját tanulógombja (L) rövid megnyomásával.
- 4.) A tanulógomb (L) hosszabb lenyomásával, amíg a LED elkezd villogni, a rádiófrekvenciás vevő készen áll arra, hogy átvegye a jeladó kódolását.
- 5.) Azonnal nyomja meg a jeladó BE gombját!
A LED megerősítésképp 2x villan.
Ezzel lezárul a kódolás.

A második csatornához ismétlje meg a 4.) és az 5.) pontot.

Amenyiben 10 másodpercen belül nem kerül sor jelküldésre, a tanulási folyamat automatikusan befejeződik.

Csatoránként 16 különböző kód ill. jeladó tanítható be.

Több rádiófrekvenciás vevő használata esetén több kapcsolási lehetőség áll fenn, mint egyedi vagy csoportos kapcsolások.
A kódolás áramkimaradás esetén is tárolva marad.

Egyes kódok törlése:

Úgy járjon el, mint a 4.) és 5.) pontokban, azonban a BE gomb helyett a KI gombot nyomja meg.





H

Kezelési utasítás

ITL-2000

Az összes kód törlése:

Tartsa lenyomva a tanulógombot (L) kb. 6 másodpercig, amíg a LED elkezd villogni.

Röviden engedje el és még egyszer nyomja meg röviden a tanulási gombot (L).

A LED 2x villan a törlési folyamat megerősítéseképp.

Rádióadók nem szükségesek ehhez a folyamathoz.

A megfelelőségi nyilatkozat a **www.intertechno.at/CE** címen található.





Bežični dvokanalni ugradbeni prekidač ITL-2000 prikladan je za bežično uključivanje/isključivanje dvaju potrošača po do 1000 watta. Za ugradnju na dovode svjetiljkama ili kablovima povezane električne uređaje. Za montažu preko i ispod žbuke!

Mogu se upotrebljavati svi bežični odašiljači od 1995. godine nadalje.

Montaža (smije je izvoditi samo kvalificirani električar):

- 1.) Isključite glavni osigurač.
- 2.) Priključke izvedite u skladu sa slikom **1 i 2.**

Kodiranje (sl. 3)

Pritom se pridržavajte i uputa za rukovanje odašiljačem.

- 3.) Ponovno uključite osigurač i pripremite željeni odašiljač.
Tankom olovkom (npr. spajalicom, kemijskom olovkom) radi provjere priključaka svaki kanal možete uključiti i isključiti kratkim pritiskom na tipku za učenje (L).
- 4.) Duljim pritiskom tipke za učenje (L) čime LED žaruljica treperi bežični je prijamnik spreman na preuzimanje kodiranja odašiljača.
- 5.) Odmah na odašiljaču pritisnite tipku uključivanja!
LED žaruljica zasvijetli dvaput za potvrdu.
Time je kodiranje završeno.

Za drugi kanal ponovite točke 4.) i 5.).

Ako se unutar 10 sekundi ne pošalje signal, proces učenja automatski se završava.

Po kanalu moguće je naučiti 16 različitih kodova odnosno odašiljača.

Upotrebom više bežičnih prijamnika nastaju brojne mogućnosti spajanja kao što su pojedinačna spajanja i spajanja skupina.

Kodiranje ostaje spremljeno i nakon nestanka struje.

Brisanje pojedinih kodova:

Postupite kao pod 4.) i 5.), međutim umjesto tipke uključivanja pritisnite tipku isključivanja.



Brisanje svih kodova:

Tipku za učenje (L) držite oko 6 s pritisnutom dok LED žaruljica ne počne treperiti.

Kratko pustite tipku i još jednom kratko pritisnite tipku za učenje (L). LED žaruljica zasvijetli dvaput za brisanje.

Za to nisu potrebni odašiljači.

Izjavu o sukladnosti pronaći ćete na www.intertechno.at/CE



L'interruttore radio da incasso a 2 canali ITL-2000 è adatto per l'accensione wireless di 2 utenze fino a 1000 watt ciascuna e per l'installazione nella linea di alimentazione di lampade o apparecchi elettrici permanentemente cablati. Per montaggio a superficie e da incasso!

È possibile utilizzare tutti i trasmettitori radio intertechno, a partire da quelli prodotti nel 1995.

Montaggio (solo da parte di un elettricista autorizzato)

- 1.) Spegnerne il fusibile principale.
- 2.) I collegamenti devono essere eseguiti come indicato nelle figure **1** e **2**.

Codifica (Fig. 3)

Attenersi alle istruzioni d'uso del proprio trasmettitore.

- 3.) Accendere nuovamente il fusibile e tenere pronto il trasmettitore desiderato.
Con una penna fine (ad es. graffetta, penna a sfera), si può accendere e spegnere ogni canale, premendo brevemente il proprio pulsante di apprendimento (L) per controllare i collegamenti.
- 4.) Premendo più a lungo il pulsante di apprendimento (L) in modo che il LED lampeggi, il radiorecettore è pronto ad acquisire la codifica del trasmettitore.
- 5.) Premere subito il tasto "ON" sul trasmettitore.
Il LED lampeggia 2 volte per conferma.
La codifica è ora completata.

Per il secondo canale, ripetere i punti 4.) e 5.).

Se non viene inviato alcun segnale entro 10 secondi, il processo di apprendimento termina automaticamente.

È possibile apprendere 16 codici o trasmettitori diversi per canale.

Se si utilizzano più ricevitori radio, si ottengono molte opzioni di commutazione, come quella individuale o di gruppo.

La codifica resta memorizzata anche dopo un'interruzione di corrente.

Cancellare codici singoli:

Procedere come descritto ai punti 4) e 5), premendo il tasto OFF al posto del tasto ON.



**Cancelarre tutti i codici:**

Tenere premuto il pulsante di apprendimento (L) per circa 6 secondi fino a quando il LED inizia a lampeggiare.

Rilasciare brevemente e premere di nuovo il pulsante di apprendimento (L).

Il LED lampeggia 2 volte per confermare la cancellazione.

Per questa operazione i trasmettitori non sono necessari.

La dichiarazione di conformità è disponibile sul sito

www.intertechno.at/CE



**ISL**

Notkunarleiddbeiningar

ITL-2000

Þráðlaus 2-rása innbyggð rofinn ITL-2000 er til að KVEIKJA-slökkva með þráðlausum hætti á 2 tækjum sem eru allt að 1000 vött hvort um sig. Til innbyggingar í ljósalögn eða fasta lögn rafmagnstækja. Hægt að setja í og á vegg!

Hægt er að nota alla intertechno þráðlausa senda frá framleiðsluári 1995.

Uppsetning (aðeins menntaður rafvirki):

- 1.) Slökkvið á aðalvari.
- 2.) Framkvæmið tengingar samkvæmt mynd **1** og **2**.

Kóðun (Mynd 3)

Fara skal eftir notkunarleiddbeiningum sendisins.

- 3.) Kveikið aftur á vari og verið með viðeigandi sendi við höndina. Nú er hægt með finum pinna (t.d. bréfaklemmu, kúlupenna) að kveikja og slökkva á hverri rás til að athuga með tengingarnar ef ýtt er á pörunarhnappinn (L).
- 4.) Með því að ýta lengur á pörunarhnappinn (L) svo að LED ljósið blikkar er þráðlaus móttakarinn tilbúinn til þess að taka við kóðun sendisins
- 5.) Ýtið strax á hnappinn KVEIKJA á sendinum!
LED ljósið blikkar 2x til staðfestingar.
Þar með er kóðuninni lokið.

Fyrir seinni rásina skal endurtaka atriði 4.) og 5.)

Ef ekkert merki er sent innan 10 sekúnda er pörunarferlinu sjálfkrafa hætt.

Hægt er að para 16 mismunandi kóða eða senda fyrir hverja rás. Við notkun á mörgum þráðlausum móttökurum myndast margvíslegir notkunarmöguleikar eins og að kveikja á einu tæki eða hópum. Kóðunin hverfur ekki þótt rafmagnið fari af.

Að eyða stökum kóðum:

Eins og sýnt er í 4.) og 5.) skal ýtt á hnappinn SLÖKKVA í staðinn fyrir hnappinn KVEIKJA.

Að eyða öllum kóðum:

Haldið pörunarhnappinum (L) inni í um 6 sek. Þangað til LED ljósið fer að blikka.



**ISL**

Notkunarleiðbeiningar

ITL-2000

Sleppið stuttlega og ýtið aftur stuttlega á pörunarhnappinn (L).
LED ljósið blikkar 2x til staðfestingar á eyðingunni.
Engin þörf er á sendum fyrir þessa aðgerð.

Hægt er að finna samræmisýfirlýsingu á **www.intertechno.at/CE**





N

Bruksanvisning

ITL-2000

Trådløs 2 kanal innbyggingsbryter ITL-2000 passer til trådløs av-/påkobling av 2 forbrukere med inntil 1000 Watt hver. For innbygging i ledninger på lamper eller fastmonterte elektriske apparater. For skjult eller åpen montering!

Alle intertechno trådløssendere fra 1995 og senere kan brukes.

Montering (kun av en autorisert elektriker):

- 1.) Skru av hovedsikringen.
- 2.) Gjør koblingene slik det vises på bilde **1** og **2**.

Koding (fig. 3)

Se også bruksanvisningen for senderen din.

- 3.) Skru på sikringen igjen og hold senderen klar. Kontroller koblingene ved å skru hver kanal av og på med dens egen innlæringsknapp (L) med en tynn stift (binders, kulepenn).
- 4.) Trykk så lenge på innlæringsknappen (L) at LED-en blinker og trådløsmottakeren er klar for å overta kodingen av senderen
- 5.) Trykk straks "PÅ"-tasten på senderen! LED-en blinker raskt 2 ganger for å bekrefte. Dermed er kodingen avsluttet.

For den andre kanalen gjentar du punktene 4.) og 5.)
Hvis det ikke sendes noe signal innen 10 sekunder, vil innlæringen avsluttes automatisk.

Pr. kanal kan det læres inn 16 forskjellige koder hhv sendere. Dette gir koding av flere trådløsmottakere mange koblingsmuligheter, som singel- eller gruppekoblinger. Kodingen lagres også ved strømbrudd.

Slette enkeltkode:

Som under 4) og 5), men framgangsmåten blir å trykke "AV"-tasten i stedet for "PÅ"-tasten på senderen.



**N**

Bruksanvisning

ITL-2000**Slette alle kodene:**

Hold innlæringsknappen inne i ca 6 sek., til LED-en begynner å blinke.
Slipp raskt og trykk raskt en gang til på innlæringsknappen (L).
LED-en blinker 2 ganger for å bekrefte slettingen.
Senderen brukes ikke til dette.

Samsvarserklæringen finner du på www.intertechno.at/CE





De draadloze 2-kanaals inbouwschakelaar ITL-2000 is geschikt voor de draadloze AAN/UIT-schakeling van 2 verbruikers tot 1000 Watt elk. Voor de installatie in de toevoerleiding naar lampen of bedrade elektrische apparaten. Voor opbouw- en inbouwmontage!

Alle intertechno radiozenders vanaf het jaar 1995 kunnen worden gebruikt.

Montage (enkel door een erkende electricien):

- 1.) Schakel de hoofdzekering uit.
- 2.) De aansluitingen moeten worden gemaakt zoals weergegeven op afbeelding 1 en 2.

Codering (afb. 3)

Neem ook de bedieningshandleiding van uw zender in acht.

- 3.) Schakel de zekering weer in en zorg dat de gewenste zender gereed is.
Elk kanaal kan nu met een fijne pin (bijv. paperclip, balpen) worden in- en uitgeschakeld door kort op de eigen leertoets (L) te drukken om de aansluitingen te besturen.
- 4.) Door de leertoets (L) langere tijd ingedrukt te houden, zodat de LED knippert, is de radio-ontvanger klaar om de codering van de zender over te nemen
- 5.) Druk direct op de zender de toets "AAN" in!
De LED knippert 2x ter bevestiging.
De codering is hiermee voltooid.

Herhaal de punten 4.) en 5.) voor het tweede kanaal

Als binnen 10 seconden geen signaal wordt verzonden, wordt het leerproces automatisch beëindigd.

Per kanaal kunnen 16 verschillende codes of zenders worden geleerd. Bij gebruik van meerdere radio-ontvangers resulteert dit in veel schakelopties zoals enkele en groepsschakelingen. De codering blijft ook na een stroomstoring bewaard.

Afzonderlijke codes wissen:

ga te werk zoals onder 4.) en 5.), echter in plaats van de "AAN"-toets wordt nu de "UIT"-toets ingedrukt.



**NL**

Bedieningshandleiding

ITL-2000**Alle codes wissen:**

Houd de leertoets (L) ongeveer 6 sec. ingedrukt totdat de LED begint te knipperen.

Laat de leertoets (L) kort los en houd deze opnieuw kort ingedrukt.

De LED knippert 2x ter bevestiging van van de wisvoortgang.

Zenders zijn hiervoor niet nodig.

De conformiteitsverklaring is te vinden op **www.intertechno.at/CE**



O interruptor de encastrar remoto de 2 canais ITL-2000 serve para uma desconexão ON sem fios de 2 consumidores até 1000 Watt. Para instalação na linha de alimentação de candeeiros ou dispositivos elétricos conectados. Para montagem no interior e exterior da parede!

Podem ser utilizados todos os emissores remotos a partir do ano de construção 1995.

Montagem (apenas por um electricista concessionado):

- 1.) Desligar a alimentação principal.
- 2.) As conexões devem ser efetuadas conforme a Figura 1 e 2.

Codificação (Fig. 3)

Respeite também o manual de instruções do seu emissor.

- 3.) Ligar, novamente, o fusível e preparar o emissor desejado. Com um objeto fino (p. ex. clip, esferográfica) cada canal pode agora ser ligado e desligado pressionando brevemente o seu próprio botão de programação (L) para verificar as ligações.
- 4.) Pressionando o botão de programação (L) durante mais tempo para que o LED pisque, o recetor remoto está pronto para assumir a codificação do emissor.
- 5.) Premir, imediatamente, a tecla ON no emissor!
O LED pisca, rapidamente 2 x para confirmação.
Desta forma termina a codificação.

Para o segundo canal repita os ponto 4.) e 5.)

Se no prazo de 10 s não for enviado nenhum sinal, o processo de programação é terminado automaticamente.

Por canal podem ser programados 16 códigos ou emissores diferentes. Ao utilizar diversos recetores remotos resultam diversas possibilidades de comutação, tais como comutações individuais ou de grupo. A codificação permanece gravada, mesmo após uma falha de energia.

Apagar diversos códigos:

Proceder como em 4.) e 5.), porém ao invés da tecla ON, é premida a tecla OFF.



**P**

Manual de instruções

ITL-2000**Apagar todos os códigos:**

Manter o botão de programação (L) premido durante aprox. 6 s, até o LED começar a piscar.

Largar, rapidamente, e premir mais uma vez o botão de programação (L), de forma breve.

O LED pisca 2 x para confirmação do processo de eliminação.

Os emissores não são utilizados para tal.

A declaração de conformidade pode ser encontrada em

www.intertechno.at/CE



**PL**

Instrukcja obsługi

ITL-2000

Bezprzewodowy przełącznik do zabudowy 2-kanalowy ITL-2000 jest przeznaczony do włączania-wyłączania 2 odbiorników po maksymalnie 1000 W.

On jest przeznaczony do zainstalowania w przewodach zasilających lampy lub w okablowaniu stałych urządzeń elektrycznych. Możliwość montażu natynkowego i podtynkowego!

Przystosowany jest do wszystkich pilotów na fale radiowe marki intertechno począwszy od roku produkcji 1995.

Montaż (tylko przez uprawnionego specjalistę elektryka):

- 1.) Wyłączyć bezpiecznik główny.
- 2.) Podłączenie należy wykonać zgodnie z rysunkami **1** i **2**.

Kodowanie (rys. 3)

Przestrzegać także instrukcji obsługi nadajnika (pilota).

- 3.) Włączyć znów bezpiecznik i przygotować wymagany nadajnik. Małym trzpieniem (np. spinaczem biurowym, końcówką długopisu) można teraz skontrolować przyłącza każdego kanału poprzez krótkie naciśnięcie własnego przycisku uczenia kodu (L), w celu włączenia i wyłączenia.
- 4.) W wyniku dłuższego przytrzymania wciśniętego przycisku uczenia kodu (L) tak, żeby dioda LED zaczęła pulsować, odbiornik sygnałów pilota jest w gotowości do przejęcia kodowania nadajnika.
- 5.) Natychmiast na nadajniku nacisnąć przycisk „WŁĄCZ”!
Dioda LED miga 2x na potwierdzenie.
Kodowanie jest teraz zakończone.

Dla drugiego kanału powtórzyć czynności podane w punktach 4.) i 5.)
Jeżeli w ciągu 10 sekund nie nastąpi wysłanie sygnału, to proces uczenia kodu zostanie automatycznie zakończony.

Na każdym kanale można zaprogramować 16 różnych kodów względnie nadajników.

W przypadku użytkowania kilku odbiorników fal radiowych występuje wiele możliwości przełączania pojedynczego, jak i grupowego.

Kodowanie pozostaje zapisane w pamięci także po zaniku zasilania prądowego.





PL

Instrukcja obsługi

ITL-2000

Usuwanie pojedynczego kodu:

Przyjąć tok postępowania jak w opisie 4.) i 5.), lecz zamiast „WŁĄCZ” nacisnąć przycisk „WYŁĄCZ”.

Usuwanie wszystkich kodów:

Przycisk uczenia kodu (L) naciskać przez około 6 sekund, aż dioda LED zaczynie migać.

Puścić na chwilę przycisk i jeszcze raz nacisnąć przycisk nauczania (L).

Dioda LED miga 2x na potwierdzenie operacji skasowania.

Nadajniki nie są potrzebne do tej operacji.

Deklaracja zgodności WE jest do wglądu na stronie
www.intertechno.at/CE



R

Руководство по эксплуатации ITL-2000

Беспроводной 2-канальный встроенный переключатель ITL-2000 подходит для беспроводного включения-выключения 2 потребителей до 1000 Вт каждый.

Для установки в линии питания к светильникам или электроприборам со стационарной проводкой. Для открытого и скрытого монтажа!

Могут использоваться все радиопередатчики фирмы intertechno, начиная с 1995 года выпуска.

Монтаж (выполняется только авторизованным электриком):

- 1.) Выключить главный предохранитель.
- 2.) Соединения должны быть выполнены, как показано на рисунках 1 и 2.

Кодирование (рис. 3)

Соблюдайте также руководство по эксплуатации Вашего передатчика.

- 3.) Снова включить предохранитель и подготовить нужный передатчик.
С помощью тонкого стержня (например, скрепки для бумаг, шариковой ручки) можно теперь включать и выключать каждый канал, коротко нажимая собственную кнопку обучения (L) для контроля соединений.
- 4.) При длительном нажатии на кнопку обучения (L), когда начнет мигать светодиод, радиоприемник готов принять кодировку передатчика.
- 5.) Сразу же нажать на передатчике кнопку ВКЛ.!
Светодиод мигнет 2 раза для подтверждения.
Таким образом, кодирование завершено.

Для второго канала повторить пункты 4.) и 5.)

Если в течение 10 секунд сигнал не посылается, процесс настройки автоматически заканчивается.

Для каждого канала можно настроить 16 различных кодов или передатчиков.

При использовании нескольких радиоприемников в результате получается множество вариантов переключения, таких как одиночные и групповые схемы.



R

Руководство по эксплуатации **ITL-2000**

Заданные коды сохраняются даже после выключения электропитания.

Удаление отдельных кодов:

Выполнить действия, описанные в пунктах 4.) и 5.), однако вместо кнопки ВКЛ. нажать кнопку ВыКЛ.

Удаление всех кодов:

Удерживать кнопку обучения (L) прибл. 6 с, пока светодиод не начнет мигать.

Отпустить на короткое время и снова коротко нажать кнопку обучения (L).

Светодиод мигнет 2 раза для подтверждения процесса удаления. Передатчики для этих целей не требуются.

Заявление о соответствии стандартам ЕС Вы найдете на сайте **www.intertechno.at/CE**



Comutatorul încorporabil cu 2 canale radio ITL-2000 este destinat pornirii- opririi fără fir a doi consumatori de până la 1000 wați fiecare. Pentru montarea în priza de alimentare a lămpilor sau aparatelor electrice cu cablu fix. Pentru montaj pe și sub tencuială!

Pot fi utilizate toate emițătoarele radio de la intertechno începând cu anul de producție 1995.

Montaj (Numai de către un electrician autorizat)

- 1.) Întrerupeți siguranța principală.
- 2.) Conexiunile trebuie efectuate conform figurilor 1 și 2.

Codare (Fig. 3)

Respectați instrucțiunile de utilizare ale emițătorului dumneavoastră.

- 3.) Porniți din nou siguranța și pregătiți emițătorul dorit.
Cu un pix subțire (de ex. clemă de birou, pix) poate fi pornit sau oprit acum fiecare canal prin butonul individual de învățare (L), pentru a controla conexiunile.
- 4.) Prin apăsarea mai îndelungată a butonului de învățare (L) receptorul radio este pregătit pentru a prelua codul emițătorului.
- 5.) Apăsați la emițător imediat tasta PORNIT!
LED-ul clipește de 2x rapid pentru confirmare.
Astfel codarea este finalizată.

Pentru canalul al doilea repetați punctele 4.) și 5.)

Dacă în interval de 10 secunde nu este emis nici un alt semnal, atunci procesul de învățare este încheiat automat.

Pentru fiecare canal pot fi memorate 16 coduri, resp. emițători diferiți. În cazul utilizării a mai multor receptoare radio rezultă prin aceasta mai multe posibilități de comutare, precum comutări individuale sau de grup.

Codarea rămâne memorată și în cazul unei pene de curent.

Ștergerea codurilor individuale:

Procedați ca la punctele 4.) și 5.), dar în loc de a apăsa tasta PORNIT, apăsați tasta OPRIT.



**RO**

Instrucțiuni de utilizare

ITL-2000**Ștergerea tuturor codurilor:**

Țineți apăsat butonul de învățare (L) cca. 6 sec., până ce LED-ul începe să clipească.

Eliberați scurt și mai apăsați încă o dată butonul de învățare (L).

LED-ul clipește de 2x pentru confirmarea procesului de ștergere.

Nu sunt necesari emițători pentru aceasta.

Declarația de conformitate o puteți găsi la
www.intertechno.at/CE





S

Bruksanvisning

ITL-2000

Radio-2 kanal installationsmodul ITL-2000 är avsedd för trådlös PÅ-Av-stängning av 2 användare upp till 1000 Watt.

För inmontering i inledningskabeln till lampor eller fast förkablade elapparater. För på- och underputsmontering!

Alla Intertechno radiosändare efter tillverkningsår 1995 kan användas.

Montering (Bara genom en utbildad elektriker):

- 1.) Stäng av huvudsäkringen.
- 2.) Anslutningarna görs enligt bilderna **1** och **2**.

Kodning (bild 3)

Beakta också bruksanvisningen för din sändare.

- 3.) Säkringen sätts på igen och önskad sändare hålls beredd.
Med ett fint stift (t.ex. gem, kulspetspenna) kan nu, för kontroll av anslutningar, varje kanal sättas på och stängas av med sin egen lärknapp (L) genom ett kort tryck.
- 4.) Genom att trycka in lärknappen (L) längre, så att LED-lampan blinkar, är radiomottagaren klar för att överta kodningen från sändaren.
- 5.) Tryck med en gång på, PÅ knappen!
LED-lampan blinkar 2x som bekräftelse.
Därför är kodningen avslutad.

För den andra kanalen upprepar du punkterna 4) och 5).

Om ingen signal sänds inom 10 sekunder, så avslutas lärprocessen automatiskt.

Per kanal kan 16 olika koder resp. sändare läras in.

Vid användning av flera radiomottagare ges flera kopplingsmöjligheter, som enkel- och gruppkoppling.

Kodningen förblir även lagrad efter strömavbrott.

Att radera enstaka koder:

Gör på samma sätt som under 4) och 5), men istället för PÅ knappen trycker man på AV-knappen.

Radera alla koder:

Håll lärknappen (L) intryckt ca. 6 sek., till dess att LED-lampan börjar blinka.



**S**

Bruksanvisning

ITL-2000

Släpp kort och tryck på lärknappen (L) igen.
LED-lampan blinkar 2x som bekräftelse på raderingsförfarandet.
Sändaren behövs inte för detta.

Överensstämmelseförklaringen hittar du på **www.intertechno.at/CE**



2-kanálový rádiový zabudovateľný spínač ITL-2000 je vhodný pre bezdrôtové zapínanie/vypínanie 2 spotrebičov každý do 1000 W. Na montáž do vedenia k lampám alebo káblami napevno prepájaným elektrosprebičom. Na montáž na omietku a pod omietku!

Môžu sa použiť všetky rádiové vysielacie intertechno od roku výroby 1995.

Montáž (môžu vykonávať iba koncesovaní elektrikári):

- 1.) Vypnite hlavnú poistku.
- 2.) Pripojenia je nutné vykonať podľa obrázku 1 a 2.

Kódovanie (obr. 3)

Dodržujte tiež návod na používanie vysielacza.

- 3.) Poistku opäť zapnite a majte prichystaný požadovaný vysieláč. Pomocou tenkého kolíka (napr. kancelárska spinka, guľôčkové pero) sa môže z dôvodu kontroly pripojení každý kanál prostredníctvom svojho vlastného tlačidla pre naučenie (L) krátkym stlačením zapnúť a vypnúť.
- 4.) Dlhším stlačením tlačidla pre naučenie (L), až kým neblíkajú LED, je rádiový prijímač pripravený prevziať kódovanie vysielacza.
- 5.) Na vysielací hneď stlačte tlačidlo „ZAP“!
LED pre potvrdenie 2x zabliká.
Tým je kódovanie ukončené.

Pre druhý kanál opakujte body 4.) a 5.).

Ak sa v priebehu 10 sekúnd nevyšle žiadny signál, proces naučenia sa automaticky ukončí.

Na kanál je možné naučiť 16 rôznych kódov, resp. vysieláčov.

Pri použití viacerých rádiových prijímačov vyplývajú mnohé možnosti spínania ako jednotlivé a skupinové spínania.

Kódovanie zostane uložené aj po elektrickom výpadku.

Vymazanie jednotlivých kódov:

Postupujte rovnako ako pri bodoch 4.) a 5.), ale namiesto tlačidla ZAP stlačte tlačidlo VYP.



**SK**

Návod na obsluhu

ITL-2000**Vymazanie všetkých kódov:**

Tlačidlo pre naučenie (L) držte stlačené cca 6 sekúnd, kým nezačne blikať LED.

Nakrátko uvoľnite a ešte raz krátko stlačte tlačidlo pre naučenie (L). LED pre potvrdenie procesu vymazania 2x zabliká.

Vysielače nie sú na to potrebné.

Vyhlasenie o zhode nájdete na adrese www.intertechno.at/CE





Radijsko 2-kanalno vgradno stikalo ITL-2000 je primerno za brezžično vklapljanje in izklapljanje dveh porabnikov do dvakrat po 1000 W. Za vgradnjo v dovodne kable luči ali električnih naprav s fiksnimi kabli. Za nadometno in podometno montažo!

Uporabljajo se lahko vsi radijski oddajniki intertečno od leta izdelave 1995 dalje.

Montaža (izvede jo lahko samo pooblaščen električar):

- 1.) Izklopite glavno varovalko.
- 2.) Priključke izvedite v skladu s slikama **1** in **2**.

Kodiranje (sl. 3)

Upoštevajte tudi navodilo za uporabo oddajnika.

- 3.) Ponovno vklopite varovalko in pripravite zelene oddajnike. Za preverjanje priključkov lahko zdaj vsak kanal vklopite in izklopite, tako da z drobno konico (npr. pisarniško sponko ali kemičnim svinčnikom) na kratko pritisnete gumb za učenje (L) posameznega kanala.
- 4.) Če dlje časa držite gumb za učenje (L), tako da začne utripati LED lučka, je radijski sprejemnik pripravljen na prevzem kodiranja oddajnika.
- 5.) Na oddajniku takoj pritisnite tipko za vklop! LED lučka dvakrat hitro utripne za potrditev. S tem je kodiranje zaključeno.

Za drugi kanal ponovite postopek, opisan v točkah 4.) in 5.).

Če v 10 sekundah ni poslanega signala, se proces učenja avtomatsko konča.

Možno je priučiti 16 različnih kod oziroma oddajnikov na kanal.

Pri uporabi več radijskih sprejemnikov tako obstaja veliko možnosti preklapljanja, kot je naprimer posamično in skupinsko preklapljanje. Kodiranje ostane shranjeno tudi po izpadu električnega toka.

Brisanje posameznih kod:

Sledite postopku v točkah 4.) in 5.), le da namesto tipke za vklop pritisnete tipko za izklop.

Brisanje vseh kod:

Gumb za učenje (L) držite pritisnjen pribl. 6 sekund, da začne utripati LED lučka.





SLO

Navodilo za uporabo

ITL-2000

Za kratek čas ga spustite in ga nato še enkrat na kratko pritisnite.
LED lučka dvakrat hitro utripne in tako potrdi brisanje.
Oddajnikov pri tem ne potrebujete.

Izjavo o skladnosti najdete na **www.intertechno.at/CE**



**TR**

Kullanım kılavuzu

ITL-2000

TL-2000 2 kanallı telsiz entegre şalter, her biri 1000 Watt'a kadar olan 2 tüketicinin kablosuz açılması ve kapatılması için uygundur. Lamba besleme hattına veya kablo hatları sabit elektrikli cihazlara montaj içindir. Sıva üzerine ve sıva altına montaj için!

İmalat yılı 1995'ten itibaren olan tüm intertechno marka telsiz vericiler kullanılabilir.

Montaj (sadece ruhsatlı bir elektrikçi tarafından yapılmalıdır):

- 1.) Ana sigortayı kapatın.
- 2.) Bağlantılar, resim 1 ve 2 uyarınca yapılmalıdır.

Kodlama (Resim 3)

Vericinizin kullanım kılavuzunu da dikkate alın.

- 3.) Sigortayı tekrar açın ve istediğiniz vericiyi hazırlayın.
Bağlantıları kontrol etmek için ince bir uçla (örn. ataş, dolma kalem) her kanal kendi tanıtma başlığına (L) kısa süreliğine basılarak açılıp kapatılabilir.
- 4.) LED yanıp sönene kadar tanıtma başlığına (L) uzun süre basıldığında telsiz alıcı, vericinin kodlamasını devralmaya hazırdır.
- 5.) Hemen vericide AÇ tuşuna basın!
LED onaylama için 2 kere yanıp söner.
Böylelikle kodlama işlemi tamamlanmıştır.

İkinci kanal için madde 4) ve 5)'i tekrarlayın.

10 saniye içerisinde sinyal gönderilmezse, tanıtma işlemi otomatik olarak sonlandırılır.

Her kanal için 16 farklı kod veya verici tanıtılabilir.

Birden çok telsiz alıcı kullanıldığında münferit veya grup halinde devreye alma gibi birçok devreye alma imkânı ortaya çıkar.

Kodlar, elektrik kesilse de hafızada kalır.

Her bir kodun silinmesi:

4) ve 5) altında belirtilenleri uygulayın, ancak AÇ tuşu yerine KAPA tuşuna basın.

Tüm kodların silinmesi:

LED yanıp sönmeye başlayana kadar tanıtma başlığına (L) yaklaşık 6 saniye basılı tutun.





TR

Kullanım kılavuzu

ITL-2000

Kısa süreliğine bırakın ve bir kere daha kısa süreliğine tanıtma başlığına (L) basın.

LED, silme işlemini onaylamak için 2 kere yanıp söner.

Bunda vericilere ihtiyaç bulunmamaktadır.

Uygunluk beyanını **www.intertechno.at/CE** internet adresinden görebilirsiniz.





CE Die Konformitätserklärungen finden Sie unter / Declaration of Conformity – www.intertechno.at/CE

Zugelassen für den Betrieb in allen Ländern der EU sowie der Schweiz und Norwegen • Hiermit erklärt intertechno, dass das Gerät ITL-2000 in Übereinstimmung mit den grundlegenden Anforderungen und den übrigen einschlägigen Bestimmungen der Richtlinie 2014/35/EU und 2014/53/EU entspricht / Hereby, intertechno declares that this ITL-2000 is in compliance with the essential requirements and other relevant provisions of directive 2014/35/EU and 2014/53/EU.

